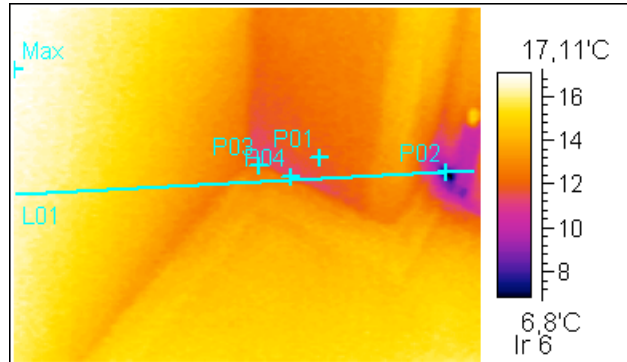


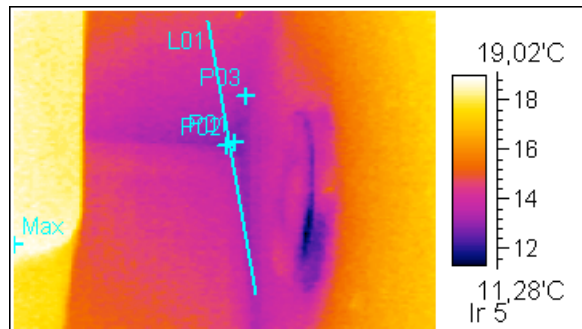
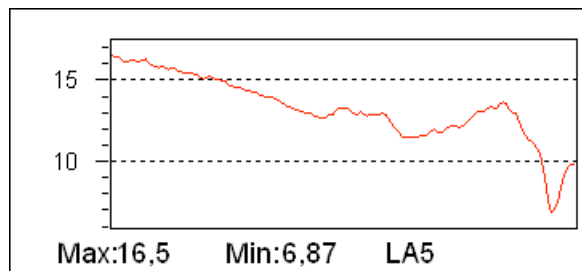


löchte gmbh

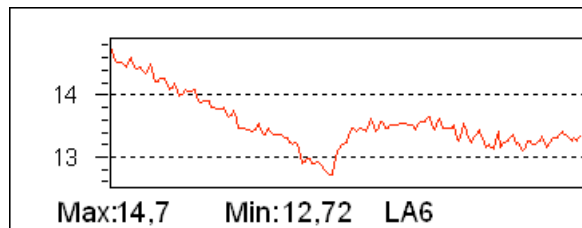
BV: Musterkunde WEG Hauptstrasse 5 Wohnung: Musterkunde
Datum : 00.00.00 Uhrzeit : 00.00 Uhr
Lufttem.: in der Schlafzimmer 21.00 C°
Rel.Luftfeuchte: 59 %



IR Info	Value
IrNo	6
ems	0,97
dist	2
Label	Value
P01:Temp	14,93
P02:Temp	6,93
P03:Temp	12,11
P04:Temp	11,81
Max:Temp	17,11



IR Info	Value
IrNo	5
ems	0,97
dist	2
Label	Value
P01:Temp	12,69
P02:Temp	12,72
P03:Temp	13,29
Max:Temp	19,02



Es wurde festgestellt, dass Wärmebrücken vorhanden sind. In den Raumecken war im Bereich der Schimmelpilzbildung ein Temperaturwert von Min. 6.80 C° (Abb. Ir 6) bzw. von Min. 11,28 C° (Abb. Ir 5) vorhanden. Diese Oberflächentemperatur ist zu gering, um bei normaler Raumnutzung (d.h. 21.00 C°, relativer Luftfeuchte von 59 %) eine schimmelfreie Oberfläche zu garantieren.